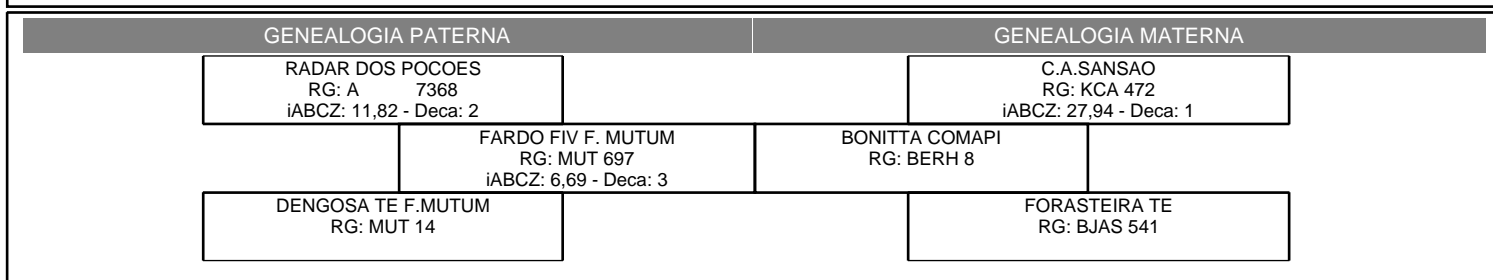




<b>Nome</b> STEVE JOBS VERDANA			<b>Registro</b> GRUG 1		<b>Raça - Categoria</b> GIR - PO			<b>Nascimento</b> 15/11/2010		<b>Sexo</b> MACHO	
<b>Proprietário</b> VERDANA AGROPECUARIA LTDA				<b>Fazenda</b> VERDANA AGROPECUARIA				<b>Município - UF</b> ITATINGA - SP			
<b>NFP120</b>	<b>NREBP120</b>	<b>NFP210</b>	<b>NREBP210</b>	<b>NFP365</b>	<b>NREBP365</b>	<b>NFP450</b>	<b>NREBP450</b>	<b>NNP120</b>	<b>NNREBP120</b>	<b>NNP210</b>	<b>NNREBP210</b>
0	0	0	0	0	0	0	0	0	0	0	0
<b>NFPE365</b>	<b>NREBPE365</b>	<b>NFPE450</b>	<b>NREBPE450</b>	<b>NFSTAY</b>	<b>NREBSTAY</b>	<b>NFIPP</b>	<b>NREBIPP</b>	<b>NFAOL</b>	<b>NREBAOL</b>	<b>NFACAB</b>	<b>NREBACAB</b>
0	0	0	0	0	0	0	0	0	0	0	0
<b>iABCZ : 13,98</b>				<b>DECA: 1</b>		<b>F** : 0,0%</b>					

CARACTERÍSTICAS QUE COMPÕEM O iABCZ				
CARACTERÍSTICAS DE CRESCIMENTO	DEP	AC%	DECA	(10) REPRESENTAÇÃO GRÁFICA (1)
Peso à desmama - efeito direto ( PD-ED ) -kg	1,95	17	2	
Peso ao ano - efeito direto ( PA-ED ) -kg	3,63	17	2	
Peso ao sobreano - efeito direto ( PS-ED ) -kg	3,87	17	2	
CARACTERÍSTICAS MATERNAS	DEP	AC%	DECA	(10) REPRESENTAÇÃO GRÁFICA (1)
Peso à fase materna - efeito materno ( PM-EM ) -kg	-0,86	14	10	
Total materno do peso à desmama ( TMD ) -kg	0,70	-	4	
CARACTERÍSTICAS REPRODUTIVAS	DEP	AC%	DECA	(10) REPRESENTAÇÃO GRÁFICA (1)
Idade ao primeiro parto ( IPP ) -dias	-31,64	19	1	
Stayability ( STAY ) -%	35,09	17	1	
Perímetro Escrotal aos 365 dias ( PE-365 ) -cm	0,133	4	1	

CARACTERÍSTICAS QUE NÃO COMPÕEM O iABCZ					
CARACTERÍSTICAS DE CARÇAÇA	DEP	AC%	DECA	(10) REPRESENTAÇÃO GRÁFICA (1)	
Área de olho de lombo ( AOL ) cm²	-	-	-	-	
Acabamento de carcaça ( ACAB ) 0,1 mm	-	-	-	-	
Marmoreio ( MAR ) %	-	-	-	-	
CARACTERÍSTICAS DE CRESCIMENTO	DEP	AC%	DECA	(10) REPRESENTAÇÃO GRÁFICA (1)	
Peso ao nascimento - efeito direto ( PN-ED ) -kg	0,01	19	5		
CARACTERÍSTICAS REPRODUTIVAS	DEP	AC%	DECA	(10) REPRESENTAÇÃO GRÁFICA (1)	
Perímetro Escrotal aos 450 dias ( PE-450 ) cm	0,091	8	2		
CARACTERÍSTICAS MORFOLÓGICAS	DEP	AC%	DECA	REPRESENTAÇÃO GRÁFICA	
Estrutura Corporal ( E )	2,089	14	1	-	
Precocidade ( P )	2,728	14	1	-	
Musculosidade ( M )	1,826	14	1	-	



**SIGLAS:**

F - Endogamia (O cálculo do coeficiente de endogamia foi realizado usando-se até a 5ª geração da genealogia)  
 NFP120 - Número de filhos com peso aos 120 dias  
 NREBP120 - Número de rebanhos dos filhos com peso aos 120 dias  
 NFP210 - Número de filhos com peso aos 210 dias  
 NREBP210 - Número de rebanhos dos filhos com peso aos 210 dias  
 NFP365 - Número de filhos com peso aos 365 dias  
 NREBP365 - Número de rebanhos dos filhos com peso aos 365 dias

NFP450 - Número de filhos com peso aos 450 dias  
 NREBP450 - Número de rebanhos dos filhos com peso aos 450 dias  
 NNFP120 - Número de netos com peso aos 120 dias  
 NNREBP120 - Número de rebanhos dos netos com peso aos 120 dias  
 NNFP210 - Número de netos com peso aos 210 dias  
 NNREBP210 - Número de rebanhos dos netos com peso aos 210 dias  
 NFPE365 - Número de filhos com perímetro escrotal aos 365 dias  
 NREBPE365 - Número de rebanhos dos filhos com perímetro escrotal aos 365 dias  
 NFPE450 - Número de filhos com perímetro escrotal aos 450 dias  
 NREBPE450 - Número de rebanhos dos filhos com perímetro escrotal aos 450 dias

NFSTAY - Número de filhas com fenótipo stayability  
 NREBSTAY - Número de rebanhos das filhas com fenótipo stayability  
 NFIPP - Número de filhas com fenótipo idade ao primeiro parto  
 NRIPP - Número de rebanhos das filhas com fenótipo idade ao primeiro parto  
 NFAOL - Número de filhos com medida de área de olho de lombo  
 NRAOL - Número de rebanhos dos filhos com medida de área de olho de lombo  
 NFACAB - Número de filhos com medida de acabamento de carcaça  
 NRACAB - Número de rebanhos dos filhos com medida de acabamento de carcaça  
 Atestado impresso em 14/02/2023