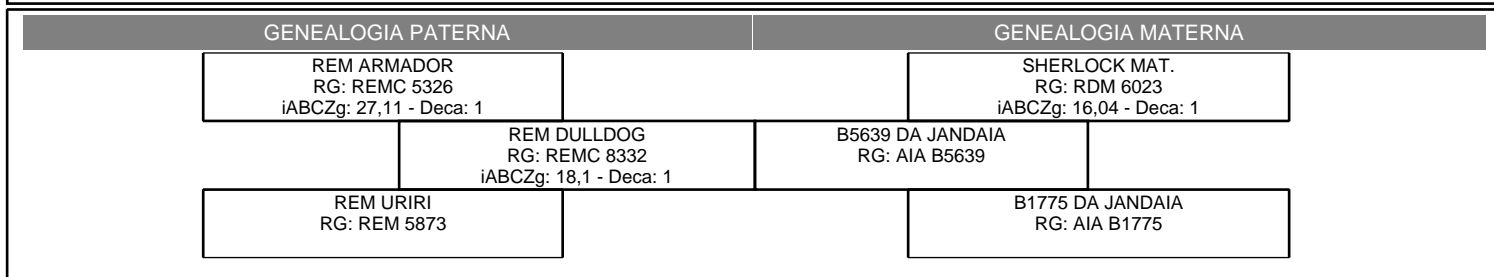




<b>Nome</b> WKF323			<b>Registro</b> WKF 323			<b>Raça - Categoria</b> NELORE - PO			<b>Nascimento</b> 13/09/2021		<b>Sexo</b> MACHO	
<b>Proprietário</b> ANTONIO TAUFIC KEHDI E OUTRO CONDOMINIO					<b>Fazenda</b> VALINHO				<b>Município - UF</b> MONTE ALEGRE DE MINAS - MG			
<b>NFP120</b>	<b>NREBP120</b>	<b>NFP210</b>	<b>NREBP210</b>	<b>NFP365</b>	<b>NREBP365</b>	<b>NFP450</b>	<b>NREBP450</b>	<b>NNP120</b>	<b>NNREBP120</b>	<b>NNP210</b>	<b>NNREBP210</b>	
0	0	0	0	0	0	0	0	0	0	0	0	
<b>NFPE365</b>	<b>NREBPE365</b>	<b>NFPE450</b>	<b>NREBPE450</b>	<b>NFSTAY</b>	<b>NREBSTAY</b>	<b>NFIPP</b>	<b>NREBIPP</b>	<b>NFAOL</b>	<b>NREBAOL</b>	<b>NFACAB</b>	<b>NREBACAB</b>	
0	0	0	0	0	0	0	0	0	0	0	0	
<b>GENOTIPADO:</b> SIM <b>iABCZg: 25,84</b> <b>DECA: 1</b> <b>F**:</b> 0,59%  Recebeu CSG												

CARACTERÍSTICAS QUE COMPÕEM O iABCZ				
CARACTERÍSTICAS DE CRESCIMENTO	DEP	AC%	DECA	(10) REPRESENTAÇÃO GRÁFICA (1)
Peso à desmama - efeito direto ( PD-EDg ) -kg	15,16	43	1	
Peso ao ano - efeito direto ( PA-EDg ) -kg	24,57	43	1	
Peso ao sobreano - efeito direto ( PS-EDg ) -kg	29,25	44	1	
CARACTERÍSTICAS MATERNAS	DEP	AC%	DECA	(10) REPRESENTAÇÃO GRÁFICA (1)
Peso à fase materna - efeito materno ( PM-EMg ) -kg	5,14	37	1	
Total materno do peso à desmama ( TMDg ) -kg	15,09	-	1	
CARACTERÍSTICAS REPRODUTIVAS	DEP	AC%	DECA	(10) REPRESENTAÇÃO GRÁFICA (1)
Idade ao primeiro parto ( IPPg ) -dias	-7,56	31	4	
Stayability ( STAYg ) -%	34,43	26	2	
Perímetro Escrotal aos 365 dias ( PE-365g ) -cm	1,847	39	1	

CARACTERÍSTICAS QUE NÃO COMPÕEM O iABCZ				
CARACTERÍSTICAS DE CARÇAÇA	DEP	AC%	DECA	(10) REPRESENTAÇÃO GRÁFICA (1)
Área de olho de lombo ( AOLg ) cm <sup>2</sup>	3,866	40	1	
Acabamento de carcaça ( ACABg ) 0,1 mm	1,396	33	1	
Marmoreio ( MARg ) %	-0,01	32	5	
CARACTERÍSTICAS DE CRESCIMENTO	DEP	AC%	DECA	(10) REPRESENTAÇÃO GRÁFICA (1)
Peso ao nascimento - efeito direto ( PN-EDg ) -kg	1,04	43	10	
CARACTERÍSTICAS REPRODUTIVAS	DEP	AC%	DECA	(10) REPRESENTAÇÃO GRÁFICA (1)
Perímetro Escrotal aos 450 dias ( PE-450g ) cm	2,513	40	1	
CARACTERÍSTICAS MORFOLÓGICAS	DEP	AC%	DECA	REPRESENTAÇÃO GRÁFICA
Estrutura Corporal ( Eg )	4,382	40	1	-
Precocidade ( Pg )	4,138	40	1	-
Musculosidade ( Mg )	5,290	40	1	-



**SIGLAS:**  
 F - Endogamia (O cálculo do coeficiente de endogamia foi realizado usando-se até a 5ª geração da genealogia)  
 NFP120 - Número de filhos com peso aos 120 dias  
 NREBP120 - Número de rebanhos dos filhos com peso aos 120 dias  
 NFP210 - Número de filhos com peso aos 210 dias  
 NREBP210 - Número de rebanhos dos filhos com peso aos 210 dias  
 NFP365 - Número de filhos com peso aos 365 dias  
 NREBP365 - Número de rebanhos dos filhos com peso aos 365 dias

NFP450 - Número de filhos com peso aos 450 dias  
 NREBP450 - Número de rebanhos dos filhos com peso aos 450 dias  
 NNFP120 - Número de netos com peso aos 120 dias  
 NNREBP120 - Número de rebanhos dos netos com peso aos 120 dias  
 NNFP210 - Número de netos com peso aos 210 dias  
 NNREBP210 - Número de rebanhos dos netos com peso aos 210 dias  
 NFPE365 - Número de filhos com perímetro escrotal aos 365 dias  
 NREBPE365 - Número de rebanhos dos filhos com perímetro escrotal aos 365 dias  
 NFPE450 - Número de filhos com perímetro escrotal aos 450 dias  
 NREBPE450 - Número de rebanhos dos filhos com perímetro escrotal aos 450 dias

NFSTAY - Número de filhas com fenótipo stayability  
 NREBSTAY - Número de rebanhos das filhas com fenótipo stayability  
 NFIPP - Número de filhas com fenótipo idade ao primeiro parto  
 NRIPP - Número de rebanhos das filhas com fenótipo idade ao primeiro parto  
 NFAOL - Número de filhos com medida de área de olho de lombo  
 NRAOL - Número de rebanhos dos filhos com medida de área de olho de lombo  
 NFACAB - Número de filhos com medida de acabamento de carcaça  
 NRACAB - Número de rebanhos dos filhos com medida de acabamento de carcaça  
 Atestado impresso em 13/05/2024